



# Le bulletin du SNUipp-FSU 08 UNITAIRES DES ARDENNES

Journal du Syndicat National Unitaire des Instituteurs Professeurs des écoles et PEGC des Ardennes - Siège social : 48, rue V. HUGO 08000 Charleville-Mézières - Téléphone et télécopie : 03 24 37 65 74 - E-mail : [snu08@snuipp.fr](mailto:snu08@snuipp.fr) - site web : <http://08.snuipp.fr> - Directrice de la publication : Sophie CZAMAR - N° CPPAP 1021 S 08017 - N° ISSN 1243-5899 - Imprimé par nos soins.



Avec le SNUipp-FSU,  
renforcer le pouvoir  
d'agir enseignant.

Changeons l'école,

**votons !** 

**ELISEZ VOS  
REPRÉSENTANTS** **Je vote** 

Élections professionnelles du 29 novembre au 6 décembre.



N° 207 Sommaire  
N° CPPAP : 1021 S 08017  
Trimestriel :  
octobre-novembre-décembre  
2018 0,50 €

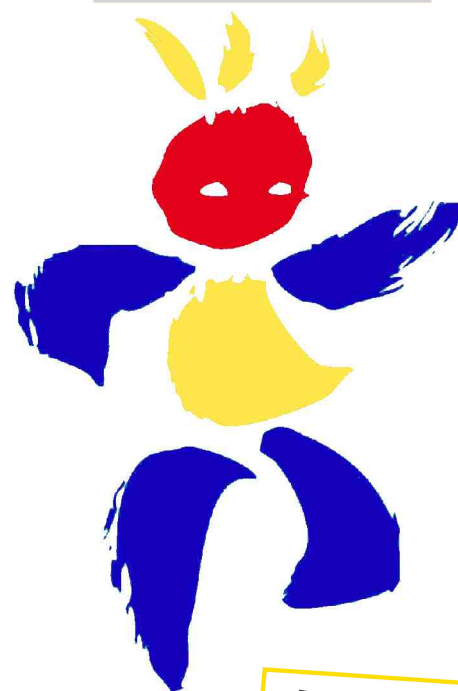
- p. 1 : Éditorial
  - p. 2 : Elections pro.
  - p. 3 : CAPD
  - p. 4 : Prof. de foi
  - p. 5 : CAPN
  - p. 6 : RASED
  - p. 7 : Qui/Quoi
  - p. 8 : Bulletin d'adhésion
- Encart : FSU Gd Est

## MARRE d'être PRESSÉ(E)S comme des CITRONS !

Salaires en baisse, temps de travail de 44 heures, permutations et mouvement limités, surcharge de travail de direction, dégradation du climat scolaire, perte de sens, stress au travail, retraite repoussée, jour de carence, non-respect des droits, absence de médecine du travail...



**La FSU t'aide à tenir bon !  
Elle te défend et agit pour  
de nouveaux droits !**



# ÉLECTIONS PROFESSIONNELLES

du 29 novembre au 6 décembre

En CT, je vote :

En CAP, je vote :

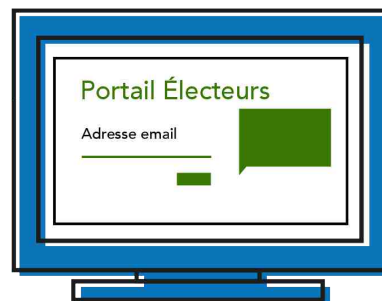


## DÈS LE 11 OCTOBRE, JE CRÉE MON MOT DE PASSE

- Je me connecte sur [elections2018.education.gouv.fr](http://elections2018.education.gouv.fr) et je saisis mon e-mail professionnel



- Je me connecte ensuite sur mon e-mail professionnel, je clique sur le lien reçu par mail et **je crée un mot de passe personnel**. J'accède à ma messagerie professionnelle sur :  
tapez le site de la messagerie [ici](#)  
Ne pas confondre l-prof et messagerie professionnelle

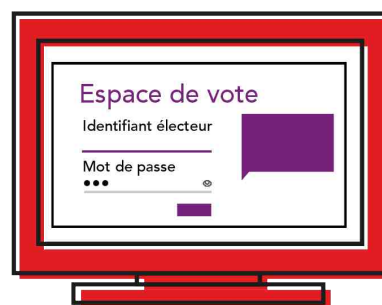


## DU 29 NOVEMBRE AU 6 DÉCEMBRE, JE VOTE

- Je me connecte à mon espace électeur [elections2018.education.gouv.fr](http://elections2018.education.gouv.fr) et je clique sur « voter ». Je saisis mon **identifiant de vote** (reçu à l'école ou sur mon e-mail professionnel) et **mon mot de passe personnel**

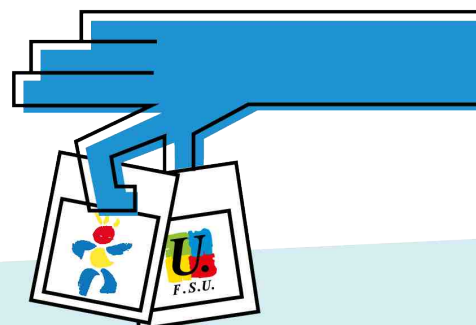


- Je vote SNUipp et je vote FSU pour chacun des scrutins correspondants



## LE COMPTE ÉLECTEUR PERMET

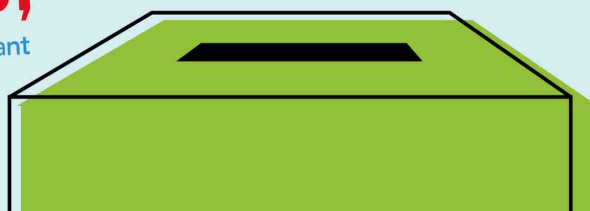
- De consulter les scrutins pour lesquels je serai appelé à voter
- De récupérer mon identifiant de vote, de créer ou recréer mon mot de passe
- D'accéder au bureau de vote en ligne



Du 29 novembre et jusqu'au 6 décembre :

# VOTONS SNUIPP ET FSU,

un syndicalisme unitaire, déterminé, majoritaire et indépendant





# Pour sortir la tête de l'eau, **CHANGEONS L'ÉCOLE !**



Lutter contre les inégalités scolaires, permettre la réussite de tous les élèves, vraiment tous, et améliorer les conditions de travail des enseignant·es.

## AVEC LE SNUIPP-FSU, DES ÉLU·ES ENGAGÉ·ES AU QUOTIDIEN

Présent·es partout, à l'écoute, elles et ils accompagnent et défendent l'ensemble des enseignant·es à tout moment de la carrière. Face à l'arbitraire, elles et ils agissent pour la transparence et l'équité dans les différentes instances (CAPD, CHSCT, CTSD, CTA...)

## AVEC LE SNUIPP-FSU, POUR AMÉLIORER NOS CONDITIONS DE TRAVAIL ET RECONNAITRE NOTRE MÉTIER

- Agir pour diminuer les effectifs des classes  
*Permettre de meilleures conditions d'apprentissage des élèves*
- Mobilisé·es pour des salaires revalorisés  
*Obtenir une rémunération des enseignants à la hauteur*
- Des enseignants concepteurs, pas simples exécutants  
*Reprendre la main sur le métier, exiger une formation à la hauteur des enjeux et exercer sa liberté pédagogique*
- Revoir le temps de travail  
*Imposer une baisse du temps de travail et renforcer les collectifs de travail*
- Exiger une vraie médecine de prévention  
*Développer une médecine de prévention pour améliorer la santé au travail et prévenir les risques professionnels*

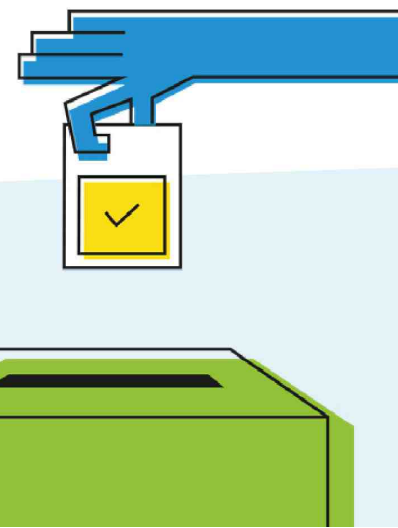
## AVEC LE SNUIPP-FSU, POUR TRANSFORMER L'ÉCOLE ET LA SOCIÉTÉ

Égalité entre les femmes et les hommes, lutte contre les discriminations et le racisme, accès de toutes et tous aux services publics, partage des richesses, solidarités, défense de la laïcité...

*Pour porter ces ambitions et donner plus de poids  
aux représentant·es des personnels, dès le 29 novembre,*

# VOTONS SNUIPP ET FSU

**un syndicalisme unitaire, déterminé, majoritaire et indépendant**



## ÉLECTIONS PROFESSIONNELLES 2018



### Liste présentée par le SNUipp-FSU

Syndicat National Unitaire des Instituteurs, Professeurs des écoles et PEGC  
(Fédération Syndicale Unitaire)

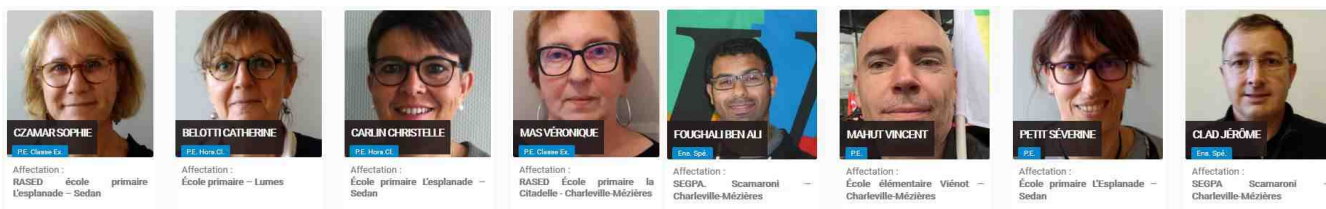
7 TITULAIRES 7 SUPPLEANTS  
11 FEMMES 3 HOMMES

#### Corps : professeurs des écoles hors-classe et classe exceptionnelle

- |                          |             |  |
|--------------------------|-------------|--|
| 1. Mme CZAMAR Sophie     | Ens. spé. E | RASED école primaire L'Esplanade – Sedan                 |
| 2. Mme BELOTTI Catherine | Adjointe    | École primaire – Lumes                                   |
| 3. Mme CARLIN Christelle | Adjointe    | École primaire L'Esplanade – Sedan                       |
| 4. Mme MAS Véronique     | Ens. spé. E | RASED École primaire la Citadelle - Charleville-Mézières |

#### Corps : instituteurs et professeurs des écoles classe normale

- |                            |             |   |
|----------------------------|-------------|---|
| 1. M. FOUHALI Ben Ali      | Ens. Spé. F | SEGPA. Scamaroni – Charleville-Mézières             |
| 2. M. MAHUT Vincent        | Directeur   | École élémentaire Viénot – Charleville-Mézières     |
| 3. Mme PETIT Séverine      | Adjointe    | École primaire L'Esplanade – Sedan                  |
| 4. M. CLAD Jérôme          | Ens. spé. F | SEGPA Scamaroni – Charleville-Mézières              |
| 5. Mme DEGOUVE Marie-Laure | Adjointe    | École élémentaire Jean d'Ormesson – Revin           |
| 6. Mme GEORGES Amélie      | Adjointe    | École primaire. La Citadelle - Charleville-Mézières |
| 7. Mme STOME Caroline      | Ens. spé. D | ULIS collège Jean Macé – Charleville-Mézières       |
| 8. Mme JADOT Audrey        | Directrice  | École maternelle du Muguet – Charleville-Mézières   |
| 9. Mme THIEBAUX Vanessa    | Adjointe    | École primaire Mazarin – Rethel                     |
| 10. Mme GILLOT Catherine   | Directrice  | École primaire de Montcornet-Cliron - Montcornet    |



Pour le métier, pour l'école,

# AGISSONS ENSEMBLE !

Améliorer les conditions de travail,  
les carrières, les salaires des enseignant.e.s.  
Lutter contre les inégalités scolaires, permettre  
la réussite de tous les élèves.



## AVEC LE SNUipp-FSU 08, DES ÉLU.ES ENGAGÉ.ES AU QUOTIDIEN POUR LA DÉFENSE DE L'ÉCOLE ET DE SES PERSONNELS

- . Des élu.e.s comme vous, en charge d'élèves, pour faire remonter la réalité du terrain dans toutes les instances (CAPD, CHSCT, CTSD, CTA...) sans compromission avec l'administration.
- . Accompagner, défendre jusqu'au 3ème étage de la DSDEN !

## AVEC LE SNUipp-FSU 08, DES PROPOSITIONS POUR AMÉLIORER NOS CONDITIONS DE TRAVAIL ET RECONNAÎTRE NOTRE MÉTIER

- . A vos côtés à chaque instant, face à la DSDEN Vérification du mouvement, des promos,... : garantir **transparence** et **équité**.
- . Rythmes scolaires / Carte scolaire / Conditions de travail... Au CTSD et au CDEN, 90 % des interventions sont effectuées par le SNUipp et la FSU.
- . Respect des textes, contre le « new public management » Interroger avec opiniâtreté les pratiques de l'administration pour les faire évoluer.



## AVEC LE SNUipp-FSU 08, POUR TRANSFORMER L'ÉCOLE ET LA SOCIÉTÉ

- . Militer au quotidien pour l'égalité entre les femmes et les hommes, lutte contre les discriminations et le racisme, accès de toutes et tous aux services publics, partage des richesses, solidarités, défense de la laïcité...

## AVEC LE SNUipp-FSU 08, POUR INFORMER, ÉCHANGER, DÉBATTRE

- . Site Internet, Lettre d'infos électronique, Réseaux sociaux pour vous proposer comptes rendus, analyses et réflexions.
- . Organisation de formations différentes : stages pédagogiques et socio-économiques pour entendre un autre discours, se rassembler et réfléchir ensemble.

Dès le 29 novembre,

# VOTONS SNUipp ET FSU

un syndicalisme unitaire, déterminé, majoritaire et indépendant



**ÉLECTIONS 2018**

29 novembre  
→ 6 décembre

# ÉLECTIONS PROFESSIONNELLES

du 29 novembre au 6 décembre

## POUR QUI ET POUR QUOI ON VOTE ?

On vote pour élire nos représentant.es qui portent notre voix dans les instances paritaires. Cela revêt un enjeu important. Alors au moment de voter, faites le bon choix... et faites confiance aux candidat.es présents.es sur les listes SNUipp et FSU. **Attention, il faut voter pour plusieurs scrutins !**

### CAPD (COMMISSION ADMINISTRATIVE PARITAIRE DÉPARTEMENTALE)

- Mouvement
- Promotions
- Recours appréciation rendez vous de carrière
- Départs en stage
- Temps partiels
- Examen des barèmes de permutations
- Ineat-Exeat

JE VOTE  
SNUipp-FSU



### CAPN (COMMISSION ADMINISTRATIVE PARITAIRE NATIONALE)

- Permutations informatisées
- Départs de stage CAPPEI
- Détachements dans les COM

JE VOTE  
SNUipp-FSU



### CTA (COMITÉ TECHNIQUE ACADÉMIQUE)

(et mon vote détermine la composition du CTSD : Comité Technique Spécial Départemental et du CDEN : Conseil Départemental de l'Éducation Nationale)

- Carte scolaire et moyens 1er (et 2nd) degré
- Transports scolaires
- Horaires des écoles
- Règlement départemental
- DDEN

JE VOTE FSU



### CTM (COMITÉ TECHNIQUE MINISTÉRIEL)

- Moyens 1er et 2nd degré

JE VOTE FSU



Du 29 novembre et jusqu'au 6 décembre :

# VOTONS SNUIPP ET FSU,

un syndicalisme unitaire, déterminé, majoritaire et indépendant

# Engagé-es au quotidien pour nos métiers et l'Éducation !

**VOTEZ**



## POUR DES SALAIRES REVALORISÉS

Parce que la reconnaissance de nos métiers passe aussi par une rémunération plus attractive et plus égalitaire, la FSU :

- agit pour la revalorisation de nos salaires,
- se bat et obtient des mesures de carrière qui profitent à toutes et tous, par exemple avec PPCR,
- revendique un déroulement de carrière complet, sans obstacle de grade,
- fait de l'égalité professionnelle femmes-hommes un objectif majeur,
- a pesé pour un cadrage national des grilles salariales et de la gestion des contractuel·les.

## ENGAGÉ·E·S AU QUOTIDIEN AVEC VOUS

Partout, dans les écoles, les établissements, les services, les militant·e·s de la FSU sont engagé·e·s au quotidien pour défendre :

- de meilleures conditions de travail pour tous les personnels,
- des créations d'emplois dans tous les métiers,
- la reconnaissance de nos identités professionnelles et de notre engagement au service de l'Éducation nationale,
- une retraite dès 60 ans, sans décote, calculée sur les 6 derniers mois,
- un service public d'éducation renforcé pour de meilleures conditions d'apprentissage.

## POUR LA RECONNAISSANCE DE NOS MÉTIERS

Les services publics sont souvent présentés comme une charge par le gouvernement et les statuts comme des freins au changement. La FSU considère au contraire que les statuts des personnels sont garants :

- de services publics de qualité sur tout le territoire et donc de cohésion sociale,
  - d'un égal accès aux droits pour toute la population.
- La FSU agit en direction de l'État comme des collectivités territoriales :
- pour le maintien des académies et de services déconcentrés au bon niveau de proximité plutôt que des restructurations pour supprimer des emplois,
  - pour le respect de la professionnalité et des missions des personnels,
  - pour que les personnels soient acteurs et concepteurs de leurs métiers.

## POUR LA RÉUSSITE DE TOUS LES ÉLÈVES

Dans son projet éducatif, la FSU défend :

- la démocratisation de la réussite scolaire quel que soit l'endroit où se déroule la scolarité de l'élève.
- des contenus de formation riches et émancipateurs,
- des politiques éducatives ambitieuses avec l'intervention d'équipes pluriprofessionnelles.

**Conditions de travail, revalorisation des personnels, formation initiale et continue, accompagnement des élèves, contenus d'enseignement... sont au cœur des revendications portées par la FSU.**

**29** > **06**  
NOV DÉC

**Votez !**

FAITES-VOUS ENTENDRE

